

ÚZEMNÍ PLÁN NEMANICE

ÚZEMNÍ PLÁN NEMANICE

ZASTAVITELNÉ PLOCHY - PŘEHLED

R01-ZV	NOVOSEDELSKÉ HUTĚ - JIH	R02-BO	NOVOSEDELSKÉ HUTĚ - VÝCHOD
R03-ZV	NOVOSEDELSKÉ HUTĚ - SEVEROVÝCHOD	R04-BO	NOVOSEDELSKÉ HUTĚ - SEVEROZÁPAD
R05-ZV	NOVÁ HUTĚ - VÝCHOD	R06-BO	NOVÁ HUTĚ - JIHOZÁPAD
R07-BO	NOVÁ HUTĚ - SEVEROZÁPAD	R08-ZV	STARÁ HUTĚ - SEVER
R09-BO	STARÁ HUTĚ - SEVEROZÁPAD	R10-BO	STARÁ HUTĚ - VÝCHOD
R11-BO	NEMANICE - JIH	R12-BO	NEMANICE - SEVER
R13-ZV	NEMANICE - JIHOZÁPAD	R14-ZV	NEMANICE - JIHOVÝCHOD
R15-ZV	NEMANICKÝ - JIH	R16-ZV	LÍSKOVÁ - SEVER
R17-ZV	LÍSKOVÁ - JIH	R18-ZV	LÍSKOVÁ - JIHOVÝCHOD
R19-ZV	LÍSKOVÁ - SEVEROVÝCHOD	R20-BO	NEMANICE - STŘED
R21-BO	LÍSKOVÁ - JIH	R22-BO	LÍSKOVÁ - JIH
R23-ZV	NOVOSEDELSKÉ HUTĚ - VÝCHOD	R24-BO	NOVÁ HUTĚ - SEVER
R25-ZV	NOVÁ HUTĚ - SEVER	R26-ZV	NOVOSEDELSKÉ HUTĚ - SEVEROZÁPAD

PLOCHY PŘESTAVBY - PŘEHLED

P01-BO	NEMANICE - STŘED	P02-ZV	STARÁ HUTĚ - SEVEROVÝCHOD
P03-BO	NEMANICE - SEVER	P04-BO	NEMANICE - JIH
P05-BO	NEMANICKÝ - SEVER	P06-BO	NEMANICE - SEVER
P07-BO	NEMANICE - SEVER		

PLOCHY ZMĚN V NEZASTAVĚNÉM ÚZEMÍ - PŘEHLED

N01-DO	SEVERNĚ OD STARÉ HUTĚ	N02-DO	JIŽNĚ OD NOVÉ HUTĚ
N03-DO	SEVERNĚ OD LÍSKOVÉ	N04-DO	VÝCHODNĚ OD NEMANICKÉ
N05-DO	VÝCHODNĚ OD NEMANIC	N06-DO	SEVEROVÝCHODNĚ OD NEMANIC
N07-DO	SEVEROVÝCHODNĚ OD NEMANIC	N08-DO	SEVERNĚ OD NEMANIC
N09-DO	SEVEROVÝCHODNĚ OD NEMANIC	N10-DO	JIŽNĚ OD LÍSKOVÉ
N11-DO	VÝCHODNĚ OD LÍSKOVÉ	N12-DO	VÝCHODNĚ OD LÍSKOVÉ
N13-DO	ZÁPADNĚ OD NOVÉ HUTĚ	N14-DO	ZÁPADNĚ OD NOVÉ HUTĚ
N15-DO	JIHOZÁPADNĚ OD NOVÉ HUTĚ	N16-DO	LÍSKOVÁ - SEVER
N17-DO	LÍSKOVÁ - SEVER	N18-DO	LÍSKOVÁ - SEVER

PLOCHY ÚZEMNÍCH REZERV - PŘEHLED

R01-BO	NEMANICE - JIH
--------	----------------

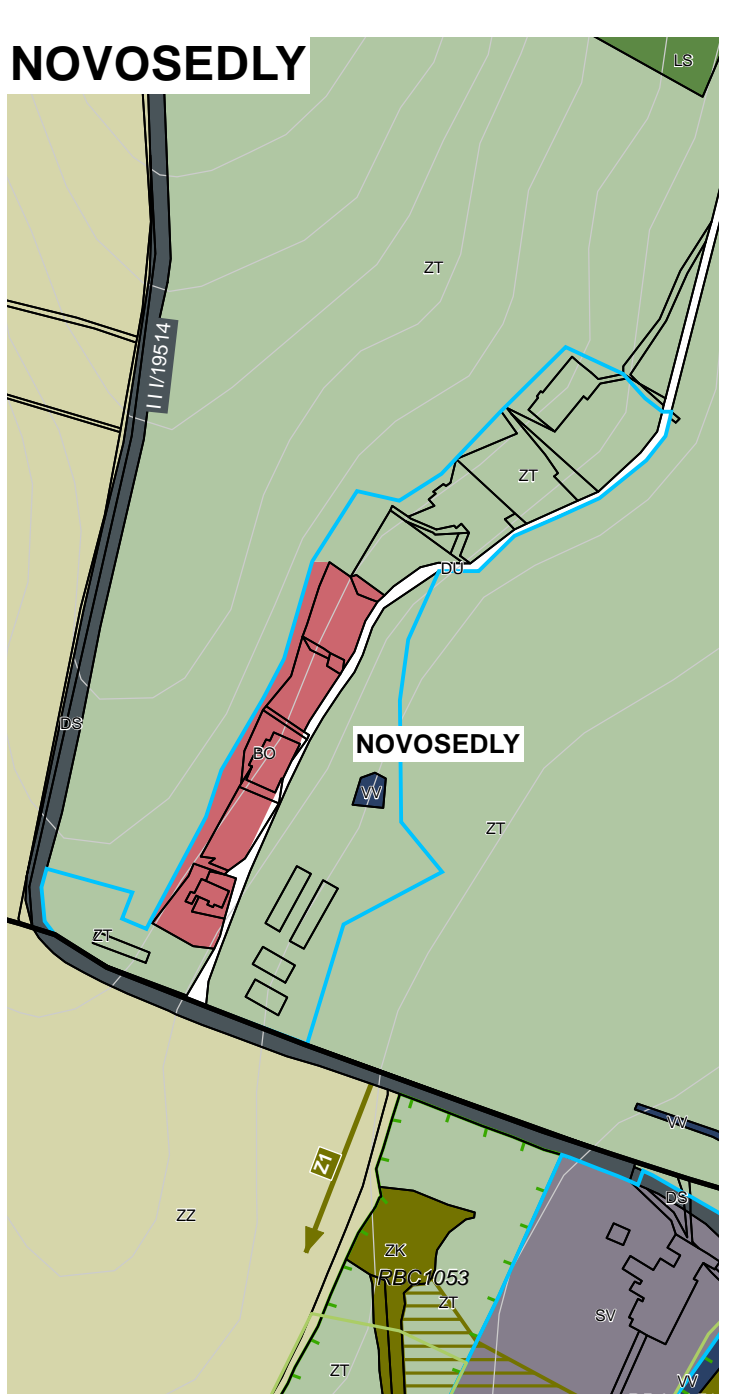
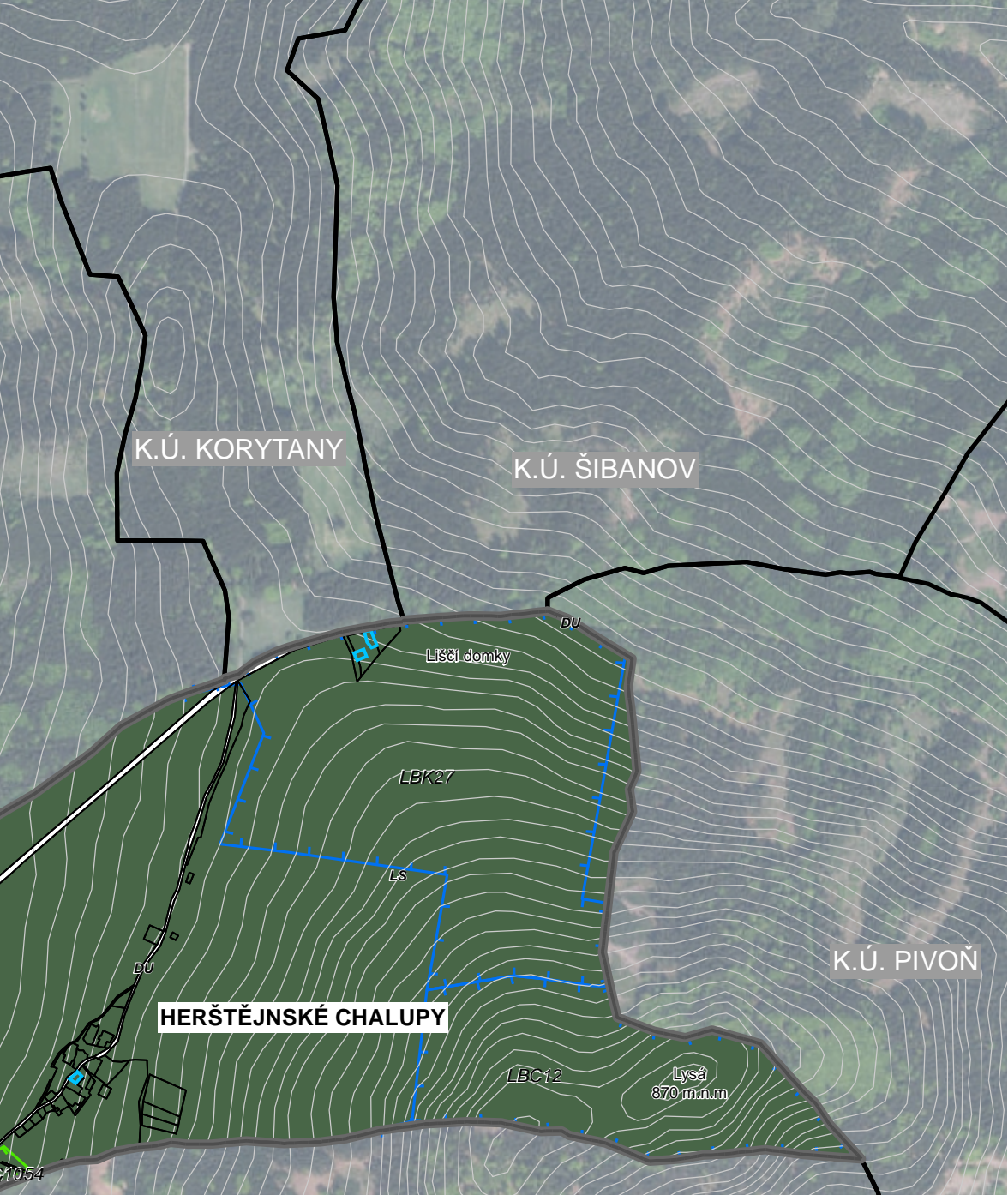
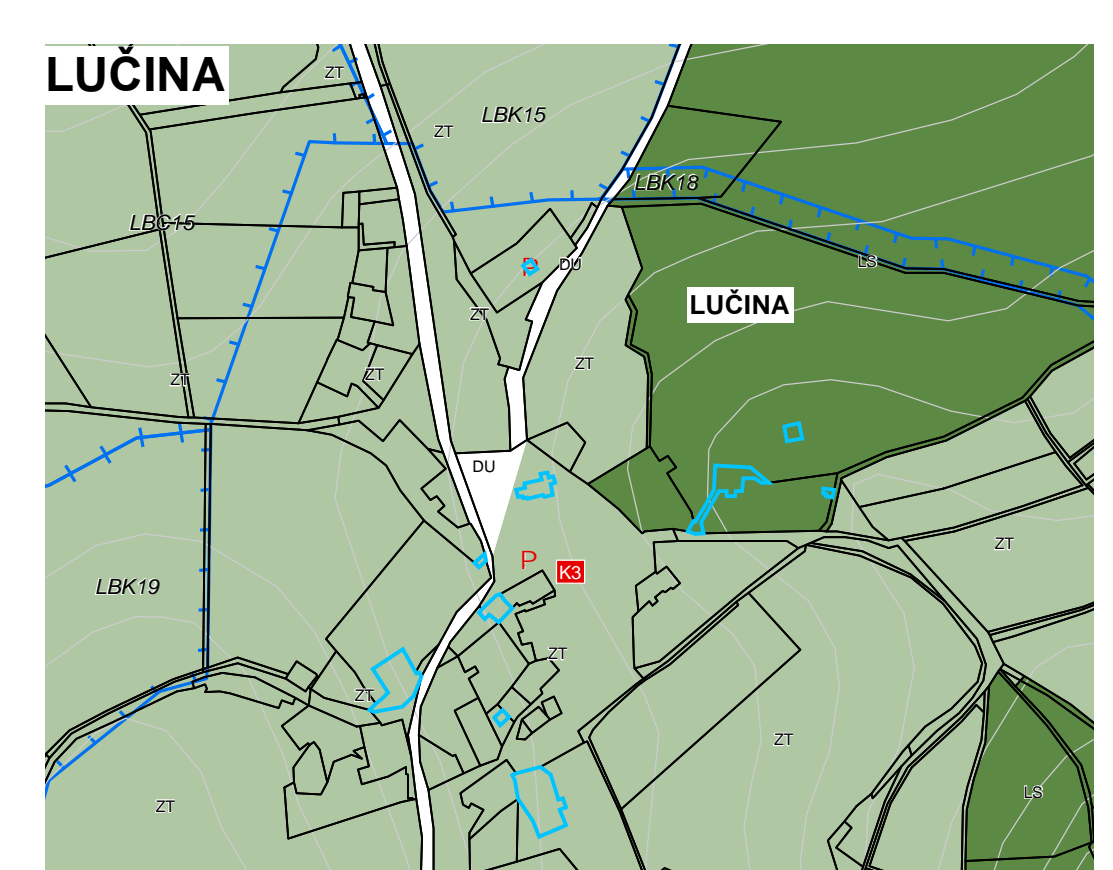
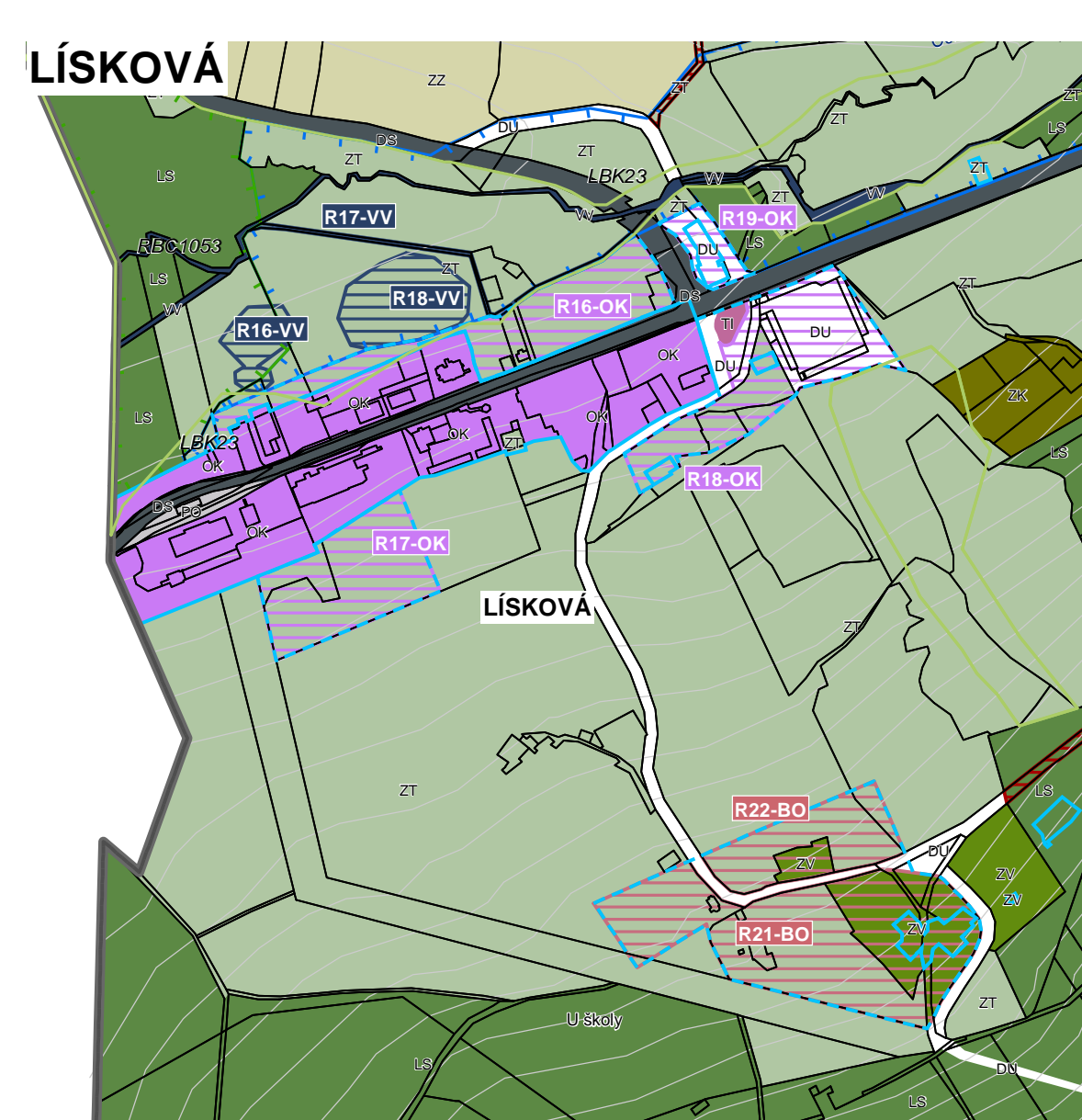
POPSKY - PŘEHLED

ARCHITEKTONICKY A HISTORICKY HODNOTNÉ STAVBY

- A SAMOTA Č.P. 5 V JIŽNÍ ČÁSTI SÍDLA STARÁ HUTĚ
- B INDUSTRIÁLNÍ OBJEKT U Č.P. 98 NA SEVERNÍM OKRAJI NEMANIC
- C ÚZEMÍ ZANIKLEHO SÍDLA LUCINA

PŘÍRODNÍ HODNOTY

- D LUKA VÝCHODNĚ OD STARÉ HUTĚ

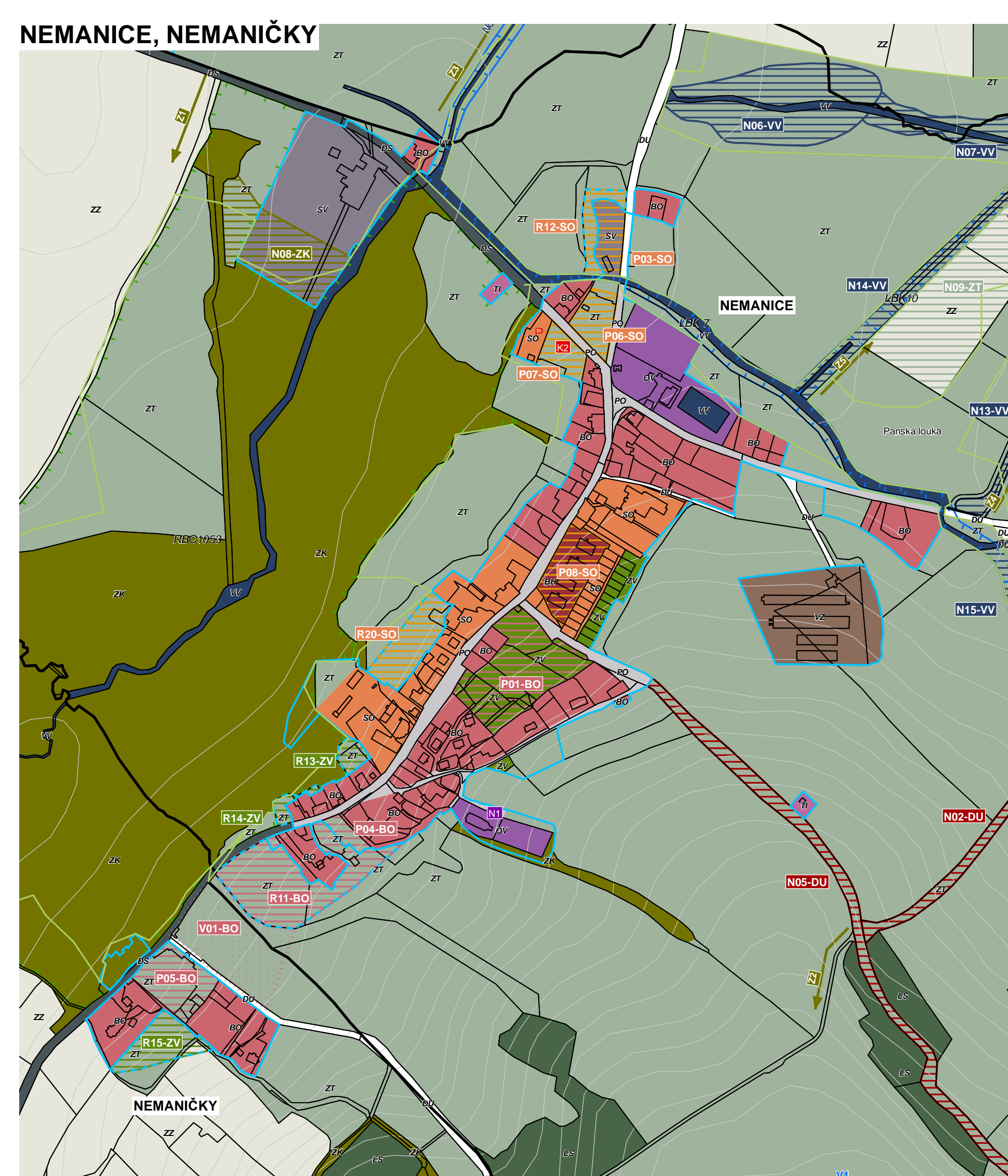
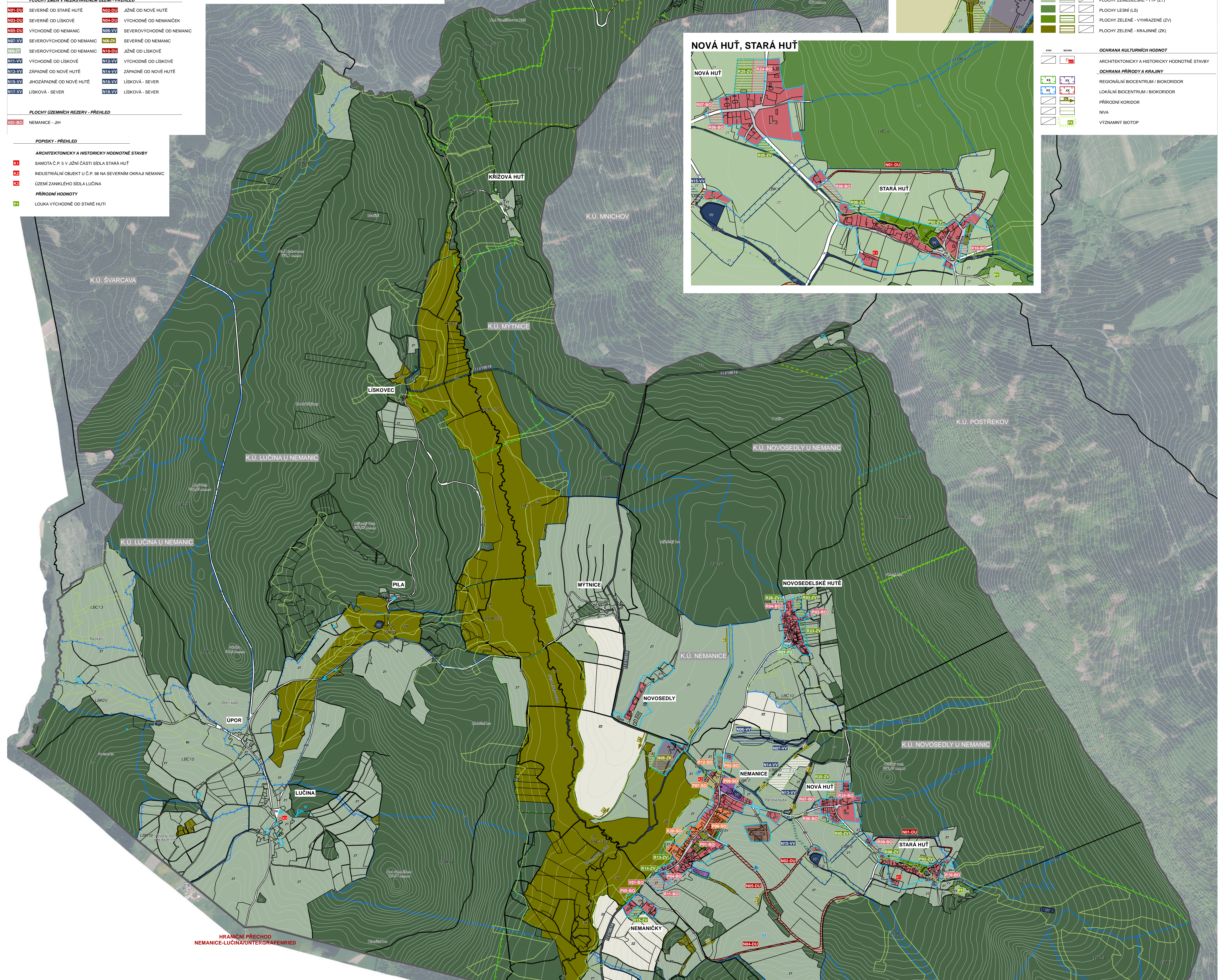
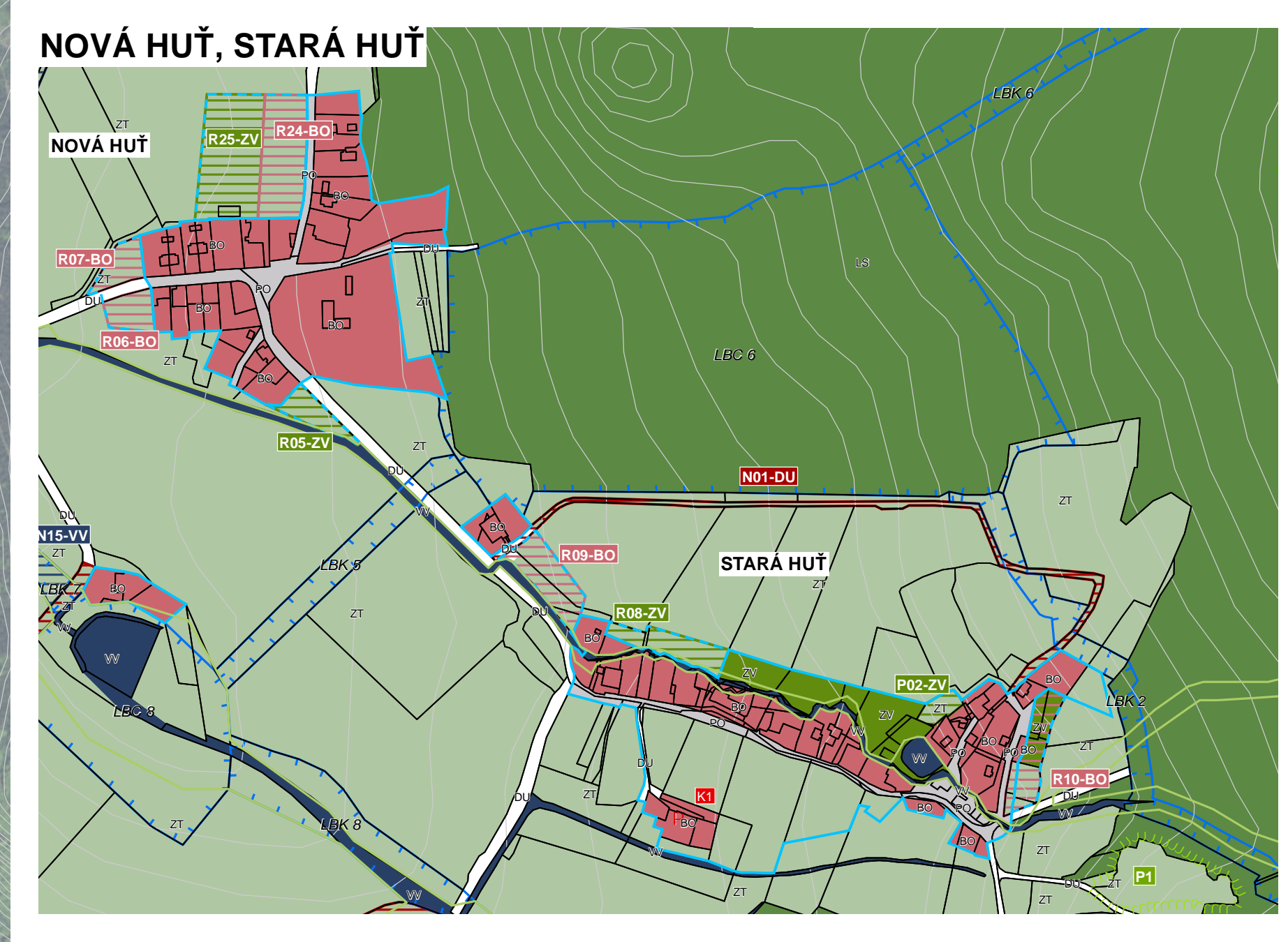


PLOCHY S ROZDĚLNÝM ZPŮSOBEM VÝŠETŘÍ (přn. 501/2006 Sb.)

R01-BO	PLOCHY BYDĚNÍ (B0)
R02-BO	PLOCHY HROMADNĚHO BYDĚNÍ (BH)
R03-BO	PLOCHY OBČANSKÉHO VYBAVENÍ (OV)
R04-BO	PLOCHY OBČANSKÉHO VYBAVENÍ-KOMERČNÍ (OK)
R05-BO	PLOCHY VEŘEJNÝCH PROSTRANSTVÍ (P0)
R06-BO	PLOCHY VEŘEJNÝCH PROSTRANSTVÍ-VEŘEJNÁ ZELENÁ (PZ)
R07-BO	PLOCHY SMĚŠNÉ OBYTNÉ (SO)
R08-BO	PLOCHY DOPRAVNÍ INFRASTRUKTURY - SILNIČNÍ (DS)
R09-BO	PLOCHY DOPRAVNÍ INFRASTRUKTURY - ÚČELOVÉ (DU)
R10-BO	PLOCHY TECHNICKÉ INFRASTRUKTURY (TI)
R11-BO	PLOCHY SMĚŠNÉ VÝROBNÍ (SV)
R12-BO	PLOCHY VÝROBY A SKLADOVÁNÍ - ZEMĚDĚLSKÉ (VZ)
R13-BO	PLOCHY VÝROBY A VODOHOSPODÁŘSKÉ (VV)
R14-BO	PLOCHY ZEMĚDĚLSKÉ - ZPF (ZZ)
R15-BO	PLOCHY LESNÍ (LS)
R16-BO	PLOCHY ZELÉNÉ - VYHRÁZENÉ (ZV)
R17-BO	PLOCHY ZELÉNÉ - KRAJINNÉ (ZK)

OCHRANA KULTURNÍCH HODNOT

A	ARCHITEKTONICKY A HISTORICKY HODNOTNÉ STAVBY
B	OCHRANA PŘÍRODY A KRAJINY
C	REGIONÁLNÍ BIOCENTRUM / BIOKORIDOR
D	LOKÁLNÍ BIOCENTRUM / BIOKORIDOR
E	PŘÍRODNÍ KORIDOR
F	NVA
G	VÝZNAMNÝ BIOTOP



ZÁZNAM O ÚČINNOSTI OPATŘENÍ OBECNÉ POVAHY - ÚZEMNÍ PLÁNOVACÍ DOKUMENTACE

Název ÚPD	Územní plán Nemanice
Originál, který ÚPD vydal	Zastupitelstvo obce Nemanice
Datum nabytí účinnosti	
Jináno a příjmení, funkce a podpis odpovědného úřední osoby pořizovatele, ošik úředního razítka	Ing. Ivana Šladký, vedoucí odborné výstavby a územního plánování
Zpracovatel:	SLADKÝ&PARTNERS s.r.o. projektový atelier IČ: 274 39 500, DIČ: CZ 274 39 500 Nad Šárkou 60, 160 00 Praha 6
Spolupráce:	Ing. arch. Václav Masopust

Ing. arch. Petr Šladký
autORIZOVANÝ ARCHTEKT ČKA 02 666

ÚZEMNÍ PLÁN NEMANICE
NEMANICE, LÍSKOVÁ U NEMANIC, NOVOSEDELY U NEMANIC, LUCINA U NEMANIC, MYTNICE

ÚZEMNÍ PLÁN
HLAVNÍ VÝKRES M 1:5 000, 1: 10 000 02